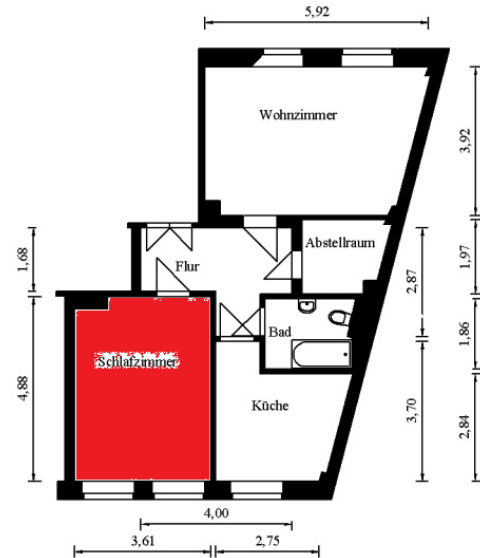


Mietexposé

Bahnhofstraße 11 (0162 01100301)

WOHNUNGSBAU
GESELLSCHAFT
REICHENBACH



WOHNUNGSDATEN

Wohngebiet: Altbau
Lage: 1.OG
Anzahl Räume: 1 (siehe Schlafzimmer)
Wohnfläche: 17,20
Bezug ab: 01.08.2023

Kautions: 150,00 €
Gesamtmiete: 350,00 €

Küche m. Fenster: Ja
Ausstattung: Die Wohnung verfügt über modernen PVC-Belag in Holzoptik und ist vollständig renoviert. Die großen Zimmer und der Balkon an der Rückseite
Lage: Das Wohnhaus befindet sich im Stadtzentrum. Zahlreiche Geschäfte und verschiedene Lokalitäten laden zum Bummeln und Verweilen ein. Einen Stellplatz können Sie im nahegelegenen Parkhaus bei Bedarf anmieten.

ENERGIEAUSWEIS

Energieträger: Gas
Baujahr: 1903

KONTAKT

Kundenbetreuer: Dana Kaiser
Telefon: 03765 5533-0
E-Mail: info@woba-reichenbach.de

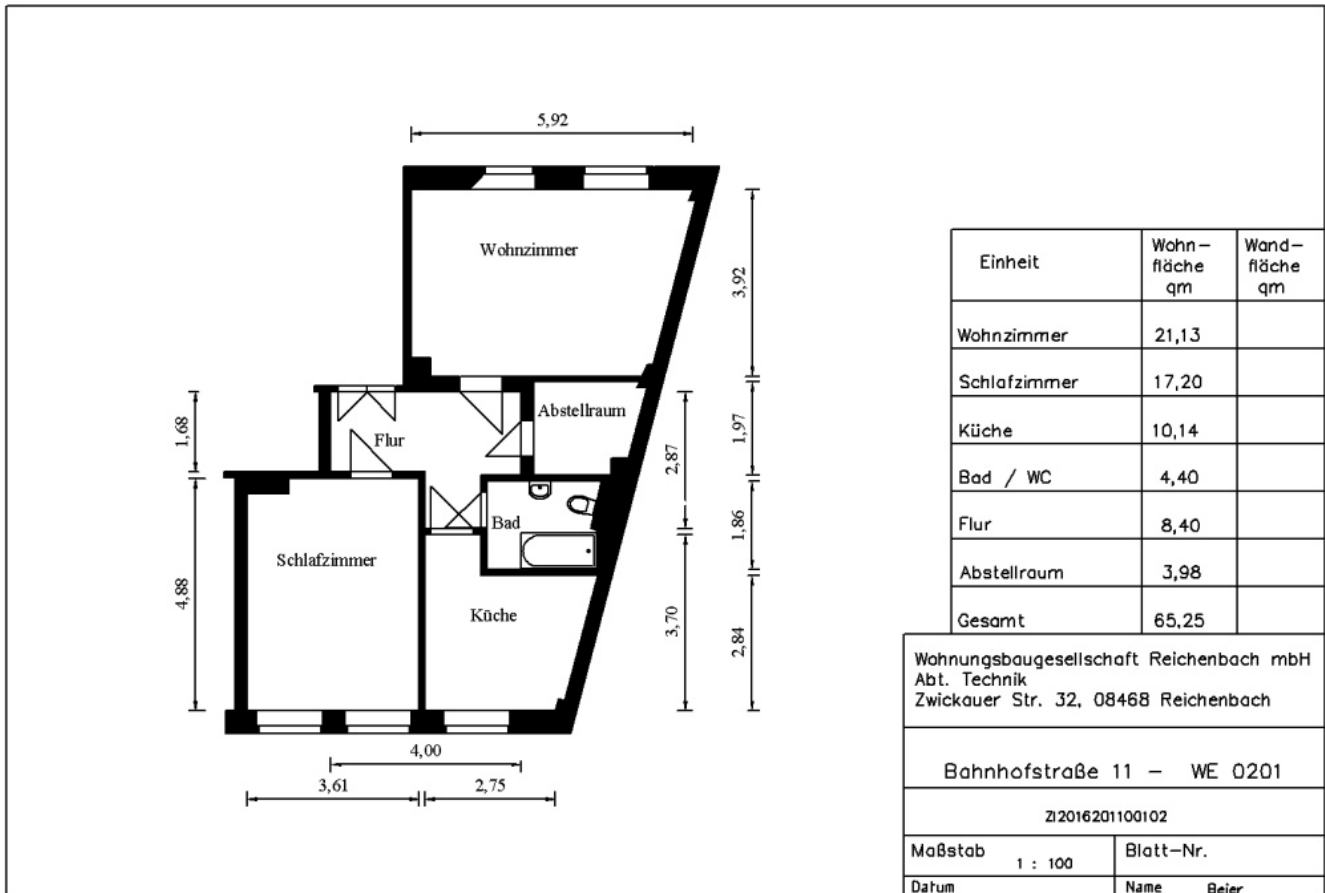
Alle Angaben freibleibend. Änderungen und Irrtümer vorbehalten.

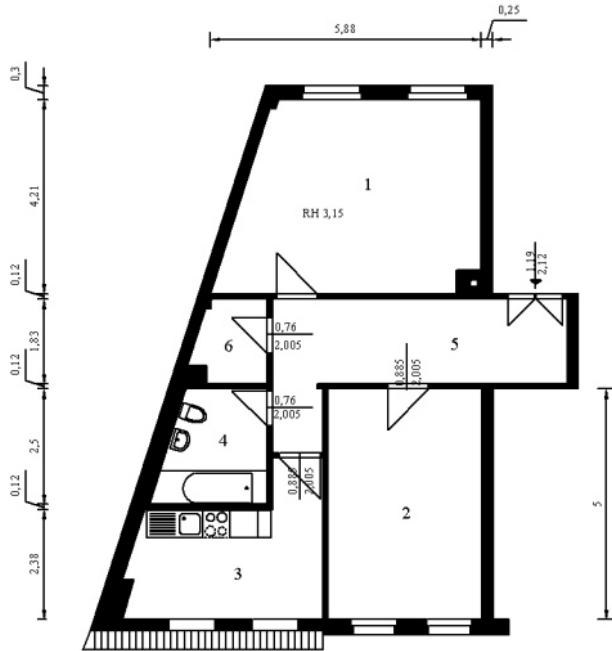
Wohnungsbaugesellschaft Reichenbach mbH

Zwickauer Straße 32 · 08468 Reichenbach im Vogtland

Tel. (03765) 55 33-0 · Fax 55 33-44 · info@woba-reichenbach.de · www.woba-reichenbach.de

AUCH
BEI





Nr.	Einheit	Wohnfläche qm	Wandfläche qm
1	Wohnzimmer	22,14	54,45
2	Schlafzimmer	16,66	47,65
3	Küche	9,82	44,53
4	Bad/WC	5,33	27,00
5	Flur	13,68	56,34
6	Abstellraum	2,56	19,45
Gesamt		70,19	249,42
Wohnungsbaugesellschaft Reichenbach mbH Abt. Technik Zwickauer Str. 32, 08468 Reichenbach			
Bahnhofstr. 11 WE 0402			
Z12016201100402			
Maßstab 1 : 100		Blatt-Nr.	
Datum Nov. 2006		Name Beier	